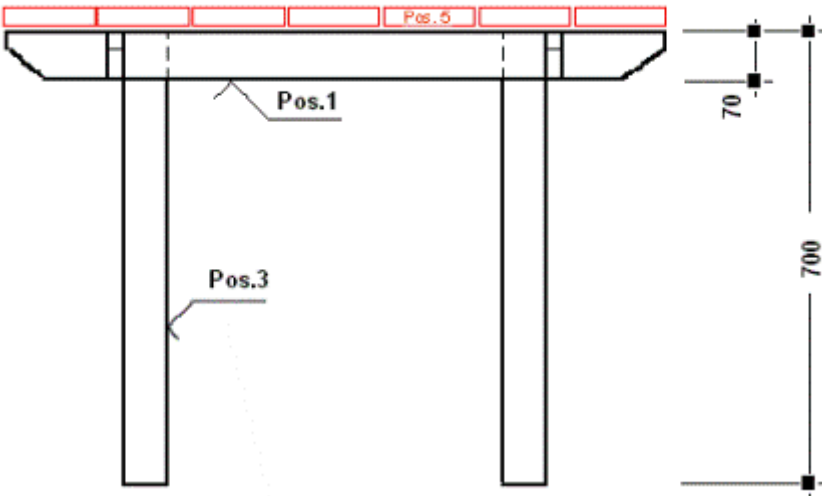


# Tisch 1\*1m

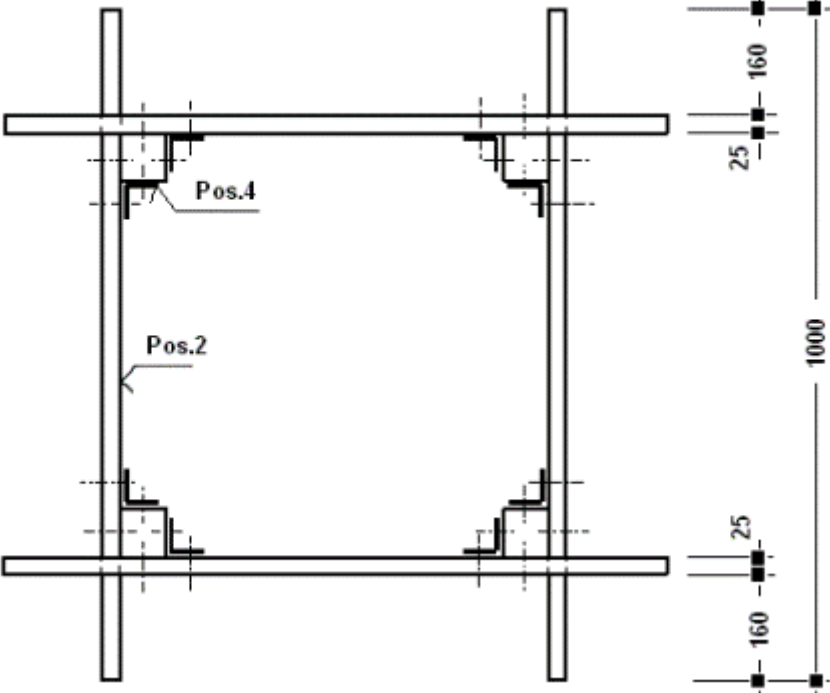


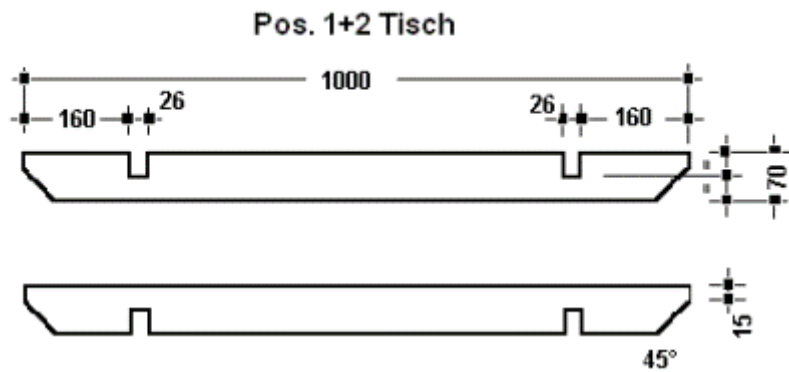
Material: Bangkirai/ Maße in mm

Vorderansicht Tisch



Draufsicht Tisch





- Pos. 1) 2 St. 70\*25/ 1.000 lg. (*140\*25 in Längsrichtung durchsägen*)
- Pos. 2) 2 St. 70\*25/ 1.000 lg.
- Pos. 3) 4 St. 80\*80/ 650 lg.
- Pos. 4) 8 St. Winkel 90\*90/ 65 lg. (*verzinkt*)
- Pos. 5) 7 St. 140\*25/ 1.000 lg. (*Tischplatte*)
- 52 St. VA Allzweckschraube 4\*60 Senkkopf
- 24 St. VA Allzweckschraube 3\*30 Senkkopf (*Winkelbefestigung*)